



UNIVERSIDADE
VILA VELHA
ESPÍRITO SANTO

NPSA

Núcleo de Pesquisa Social Aplicada



Núcleo de Pesquisa Social Aplicada

Apresentação Institucional 16916

- O que é o NPSA?
- Principais objetivos.
- Iniciativa e Formação.
- Linhas de pesquisa.
- Funcionamento.
- Projetos.
- Relatórios.
- Comunicação.

O que é o NPISA?



Núcleo de Pesquisa Social Aplicada

O NPSA - Núcleo de Pesquisa Social Aplicada - concentra suas atividades na produção e multiplicação de conhecimentos na área da Sociologia Política sobre o Estado do Espírito Santo, contribuindo assim com o desenvolvimento humano, local e sustentável da sociedade capixaba.

Principais Objetivos

- ◆ **Dar visibilidade à Universidade Vila Velha (UVV), posicionando-a como a principal instituição de ensino superior na produção e multiplicação de conhecimentos sociopolíticos sobre o Estado do Espírito Santo.**
- ◆ **Empoderar a Universidade Vila Velha, por meio do monitoramento dos ambientes social, político e econômico, das discussões relevantes e atuais da sociedade capixaba.**

- ◆ Oferecer aos alunos e docentes da Universidade Vila Velha um local que possibilite o exercício da prática na coleta, sistematização e interpretação das informações sociopolíticas sobre o Estado do Espírito Santo.
- ◆ Estreitar parcerias com a iniciativa privada e com o setor público para o desenvolvimento de pesquisas sociopolíticas municipal e estadual.

- ◆ Reunir docentes e pesquisadores brasileiros que dialoguem com a Sociologia Política e que possuem como objeto de estudo o Estado do Espírito Santo e suas particularidades.
- ◆ Proporcionar a troca de informações no interior da comunidade acadêmica sobre o Estado do Espírito Santo.

Iniciativa e Formação



Núcleo de Pesquisa Social Aplicada

A formação do NPSA é uma iniciativa do Programa de Pós-Graduação em Sociologia Política (PPGSP) e do curso de Graduação em Marketing da Universidade Vila Velha.

O NPSA é dirigido pelo Conselho Científico, formado por cinco membros: ▪ Coordenador; ▪ Vice-coordenador; ▪ Representante discente PPGSP/UVV; ▪ Representante discente Marketing/UVV e ▪ Representante escolhido pelos membros do núcleo.



Núcleo de Pesquisa Social Aplicada

Coordenação:

- **Coordenador: Prof. Ms. Anselmo Hudson Siqueira Nascimento (Marketing/UVV).**
- **Vice-coordenador: Prof. Dr. Riberti de Almeida Felisbino (PPGSP/UVV).**

Secretaria Executiva:

- **Secretária: Profa. Ma. Eliana Rangel de Oliveira (Mestre Sociologia/PPGSP/UVV).**

Comissão Científica:

- **Prof. Ms. Anselmo Hudson Siqueira Nascimento (Marketing/UVV).**
- **Prof. Dr. Riberti de Almeida Felisbino (PPGSP/UVV).**
- **Bruno Dias Zaidan (Graduando Marketing/UVV).**



Núcleo de Pesquisa Social Aplicada

Para a consecução de seus objetivos, o NPSA contará com recursos financeiros provenientes de convênios, acordos ou contratos firmados com órgãos públicos e privados; de instituições nacionais ou internacionais; e de outras fontes, em estrita observância às normas vigentes na Universidade Vila Velha.

Os pedidos de filiações ao NPSA dependerão da aprovação do Conselho Científico. Quem pode solicitar filiação?

- **Docentes, pesquisadores e discentes do PPGSP e do curso de Graduação em Marketing;**
- **Docentes, pesquisadores e discentes, lotados em outras unidades da Universidade Vila Velha;**
- **Docentes, pesquisadores e discentes externos à Universidade Vila Velha.**



Núcleo de Pesquisa Social Aplicada

O Regimento do NPSA, com todas suas diretrizes, pode ser consultado no link a seguir:
<http://npsa.com.br/regimento/>.

Linhas de Pesquisa

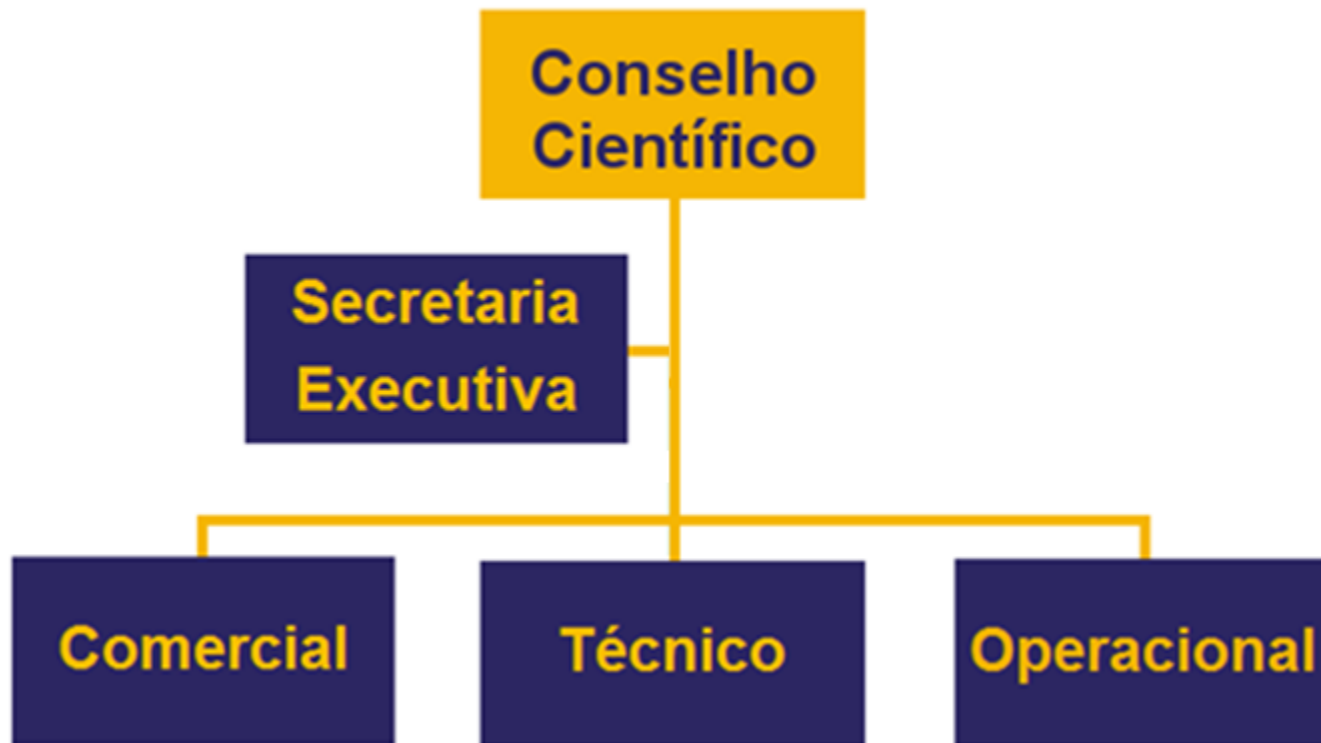
O NPSA possui quatro linhas de pesquisa:

- **Estado e Sociedade Capixaba.**
- **Políticas Públicas e Localidades.**
- **Análises de Mercado e Estratégias de Marketing.**
- **Perfil e Comportamento do Consumidor.**

- ◆ Estado e Sociedade Capixaba pesquisa as relações entre Estado e a sociedade analisando as formações e as transformações dos ambientes social, político e econômico do Estado do Espírito Santo.
- ◆ Políticas Públicas e Localidades investiga as ações de produção de serviços planejados, promovidas pelo poder público (estadual ou municipal) direcionadas para atividades de regulação que possam atingir as realidades econômica, social, espacial, cultural e ambiental do Estado do Espírito Santo.

- ◆ Análises de Mercado e Estratégias de Marketing pesquisa as ações de marketing nas organizações e suas implicações para o desenvolvimento, criação de mercados e disseminação das práticas de marketing.
- ◆ Perfil e Comportamento do Consumidor investiga os processos de compra e consumo e a influência de fatores de ordem econômica, sociológica, antropológica e psicológica nas decisões do consumidor.

Funcionamento



Atenção: Atividades referentes aos assuntos financeiros e administração dos mesmos serão submetidas à aprovação e gestão da Direção Financeira da Universidade Vila Velha.

Pesquisas

- **Manifestação 16/8: perfil e percepções dos manifestantes Vitória (ES) (Finalizada).**
- **Comportamento e representação política na Grande Vitória (ES) (Finalizada).**
- **Perfil de carreira e percepções políticas dos vereadores da Grande Vitória (ES) (Finalizada).**
- **Perfil do consumidor do município de Vila Velha (ES) (Finalizada).**

- **Eleições municipais de 2016: padrões de recrutamento para as Prefeituras da Grande Vitória (ES) (Finalizada).**
- **Percepções políticas dos alunos TPC PPGSP/UVV (Processo).**

Relatórios



Núcleo de Pesquisa Social Aplicada

- **Técnico:** Apresenta estatísticas simples de todas as variáveis da pesquisa.
- **Analítico:** Apresenta análises sociológicas do conteúdo da pesquisa.

Para consultar os relatórios: acessar o blog (<http://npsa.com.br/>) > Linhas de pesquisa (passar o mouse sobre) e escolher o que desejar.

Comunicação



Núcleo de Pesquisa Social Aplicada

Os canais de comunicações com o NPSA são:

- **Blog:** <http://npsa.com.br>
- **Email:** npsa@uvv.br
- **Twitter:** <http://polr.me/3px>
- **Facebook:** <http://polr.me/3pw>



UNIVERSIDADE
VILA VELHA
ESPÍRITO SANTO

NPSA

Núcleo de Pesquisa Social Aplicada